

Mini Chambres Fortes Série FD

Classes III-IV-V
Norme EN 1143-1



HISTORIQUE

Bénéficiant de plus de 35 ans d'expérience dans le domaine de la sécurité physique, **FERRIMAX** se présente comme un des leaders dans la fabrication de produits de sécurité.

Sa flexibilité de fabrication allée à son savoir-faire font de **FERRIMAX** un acteur principal dans les lieux à haut risque et très exigeants.

Du plus simple au plus sophistiqué, **FERRIMAX** développe et fabrique tous ses coffres-forts en fonction de la norme **EN 1143-1**.

En constante progression et soucieux d'une qualité exemplaire, son département Recherche et Développement est toujours à l'étude de dernières solutions techniques dans le but d'offrir des produits de haute qualité répondant aux normes internationales et homologués par les laboratoires les plus prestigieux, comme le **CNPP, APPLUS, AENOR** et **VDS**.

Cette avance technologique est transmise à échelle mondiale par l'animation d'un réseau de distribution via le dynamisme de son équipe exportation, consolidant jour après jour la présence de **FERRIMAX** sur le marché international.

L'alliance de la mécanique à l'électronique par l'incorporation de la télécommunication ainsi

que la biométrie confirment l'avant garde de **FERRIMAX** et l'impose comme une référence mondiale associée à une sécurité optimale.

QUALITÉ ET ENVIRONNEMENT

L'Association Espagnole de Normalisation (**AENOR**) certifie que le Système de Gestion de la qualité adopté par **FERRIMAX** pour tous ses services et départements ainsi que la mainte-

nance des coffres-forts et produits de sécurité physique comme les blindages spéciaux sont conformes aux exigences de la norme **EN ISO 9001**.

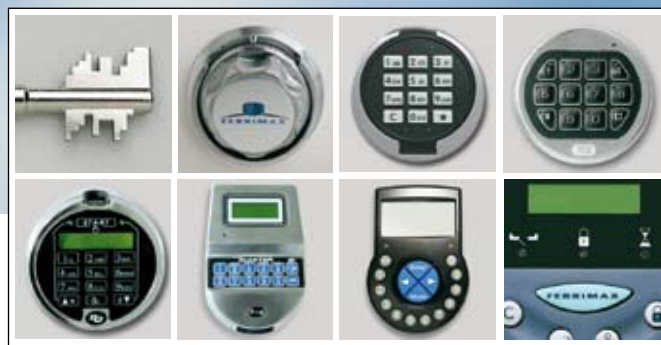
L'ensemble du cycle de production de **FERRIMAX**, du choix de la matière première jusqu'à l'emballage final, respecte rigoureusement la protection de l'environnement.



Mini Chambres Fortes Série FD

Classes III-IV-V · Norme EN 1143-1

Les panneaux permettent le transport, la livraison et l'installation dans les lieux où l'accès se révèle impossible avec des coffres-forts traditionnels.



CARACTERISTIQUES DE FABRICATION

CORPS

L'union des panneaux, avec des éléments de fixation renforcés et assemblés à l'intérieur du coffre, confère une résistance identique à celle des coffres traditionnels.

Chaque niveau de sécurité comporte un blindage intérieur différent, composé d'agglomérés / composites de grandes prestations auxquelles sont ajoutées des armatures et fibres d'acier qui offrent une grande résistance contre les attaques mécaniques et thermiques.

L'épaisseur totale des murs est de 80 mm.

PORTE

L'épaisseur totale est de 150 mm, incluant le système de fermeture. L'épaisseur du blindage est de 80 mm. La porte est montée moyennant un ensemble de double charnière pivotante sur deux axes avec des coussinets auto lubrifiés, permettant une ouverture de 180 degrés.

Sur le côté des charnières un profil longitudinal d'assemblage anti-ex-

traction empêche son ouverture en cas d'attaque latérale ou des charnières, le reste de la porte restant bloquée par des pènes mobiles (Côté supérieur, latéral et inférieur).

MECANISMES DE FERMETURE

Ils sont distribués sur tout le périmètre de la porte et agissent individuellement sur des puissants pennes de Ø 30 mm (40 mm pour les modèles FD-880 et FD-2500). Le nombre de pènes varie en fonction du niveau de sécurité et du modèle du coffre-fort.

Protection anti-perçage des zones sensibles des mécanismes, pènes, délateurs ainsi que des serrures. De plus, la serrure possède une protection additionnelle basée sur une vitre trempée de sécurité.

BLOCAGE

En cas d'attaque violente, un système automatique de blocage condamne tous les éléments de fermeture.

OPTIONS SYSTEMES DE FERMETURE

- combinaison mécanique ou électronique

- serrure avec retard et blocage
- serrure électronique de télégestion
- double intervention
- connexion alarme

- kit anti-feu
- kit anti-gaz
- autres options sur demande

EQUIPEMENT INTERNE

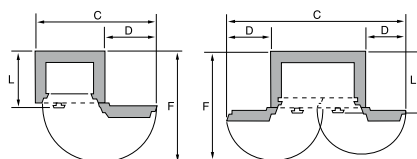
- compartiment intérieur
- tablettes fixes
- tablettes extractibles
- compartiments renforcés, niveau B
- kit pour armes
- kit maculation des billets

FINITIONS

Toutes les surfaces internes et externes de nos mini chambres fortes sont protégées par une peinture polyuréthane.

COULEUR

FERRIMAX gris foncé.



DIMENSIONS (en millimètres)

Modèle	Dimensions extérieures (mm) hauteur x largeur x profondeur	Dimensions intérieures (mm) hauteur x largeur x profondeur	Côtes d'encombrement **				Poids (Kg)			Volume (lt)	Tablettes
			C	D	F	L*	Classe III	Classe IV	Classe V		
CFD-815	1100 x 675 x 610	940 x 520 x 380	1145	470	1165	675	730	780	830	186	3
CFD-817	1225 x 725 x 620	1065 x 570 x 390	1245	520	1225	685	850	910	955	237	3
CFD-820	1350 x 775 x 630	1190 x 620 x 400	1345	570	1285	695	955	1020	1165	295	3
CFD-830	1520 x 840 x 610	1360 x 685 x 380	1475	635	1335	675	1150	1155	1230	354	3
CFD-850	1700 x 880 x 680	1540 x 725 x 450	1555	675	1445	745	1475	1480	1510	502	3
CFD-880B	1900 x 1480 x 840	1740 x 1320 x 610	2830	675	1630	915	2440	2715	2865	1401	-
CFD-880A	2220 x 1480 x 840	2060 x 1320 x 610	4370	1060	2000	915	2835	3330	3400	1659	-
CFD-2500B	1900 x 2250 x 840	1740 x 2090 x 610	2830	675	1630	915	2916	3240	3600	2218	-
CFD-2500A	2220 x 2250 x 840	2060 x 2090 x 610	4370	1060	2000	915	3645	4050	4500	2626	-

CLASSE III: une serrure à clé Classe II VdS / B EN 1300. Maximum 3 serrures.

CLASSES IV et V: une serrure à clé Classe II VdS / B EN 1300 + une serrure à combinaison mécanique ou électronique Classe II VdS / B EN 1300. Maximum 3 serrures.

(*) L: profondeur extérieure + poignée.

Distribué par:



www.ferrimax.com
ferrimax@ferrimax.com

FERRIMAX BARCELONA

C/Progrés, 2 · Pol. Ind. Can Baliarda
08105 St. Fost de Campsentelles
Tel: +34 934 601 696 · Fax: +34 933 996 159
barcelona@ferrimax.com

FERRIMAX MADRID

C/Resina, 22-24 nave 27B · Pol. Ind. Villaverde
28021 Madrid
Tel: +34 917 960 896 · Fax: +34 917 953 945
madrid@ferrimax.com

FERRIMAX COUNTRY

11, rue de la Régale
77181 Courtry
Tel: +33 160 083 819 · Fax: +33 164 263 558
country@ferrimax.com

FERRIMAX GAILLARD

37, rue René Cassin · PAE La Châtelaine
74240 Gaillard
Tel: +33 450 398 928 · Fax: +33 450 398 618
france@ferrimax.com

FERRIMAX PARIS

5, rue Victor Hugo
92270 Bois-Colombes
Tel: +33 680 453 860 · Fax: +33 164 263 558
paris@ferrimax.com

FERRIMAX SCHWEIZ

Luzernerstrasse, 85
6415 Arth
Tel: +41 855 36 81 · Fax: +41 855 18 71
schweiz@ferrimax.com